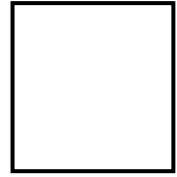


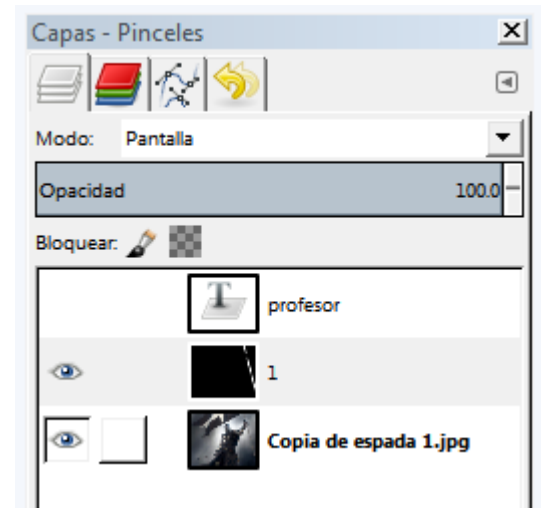
Nombre y apellidos: \_\_\_\_\_ Curso: \_\_\_\_\_

## 1ª Evaluación SIMULACRO GIMP (ver. 4)



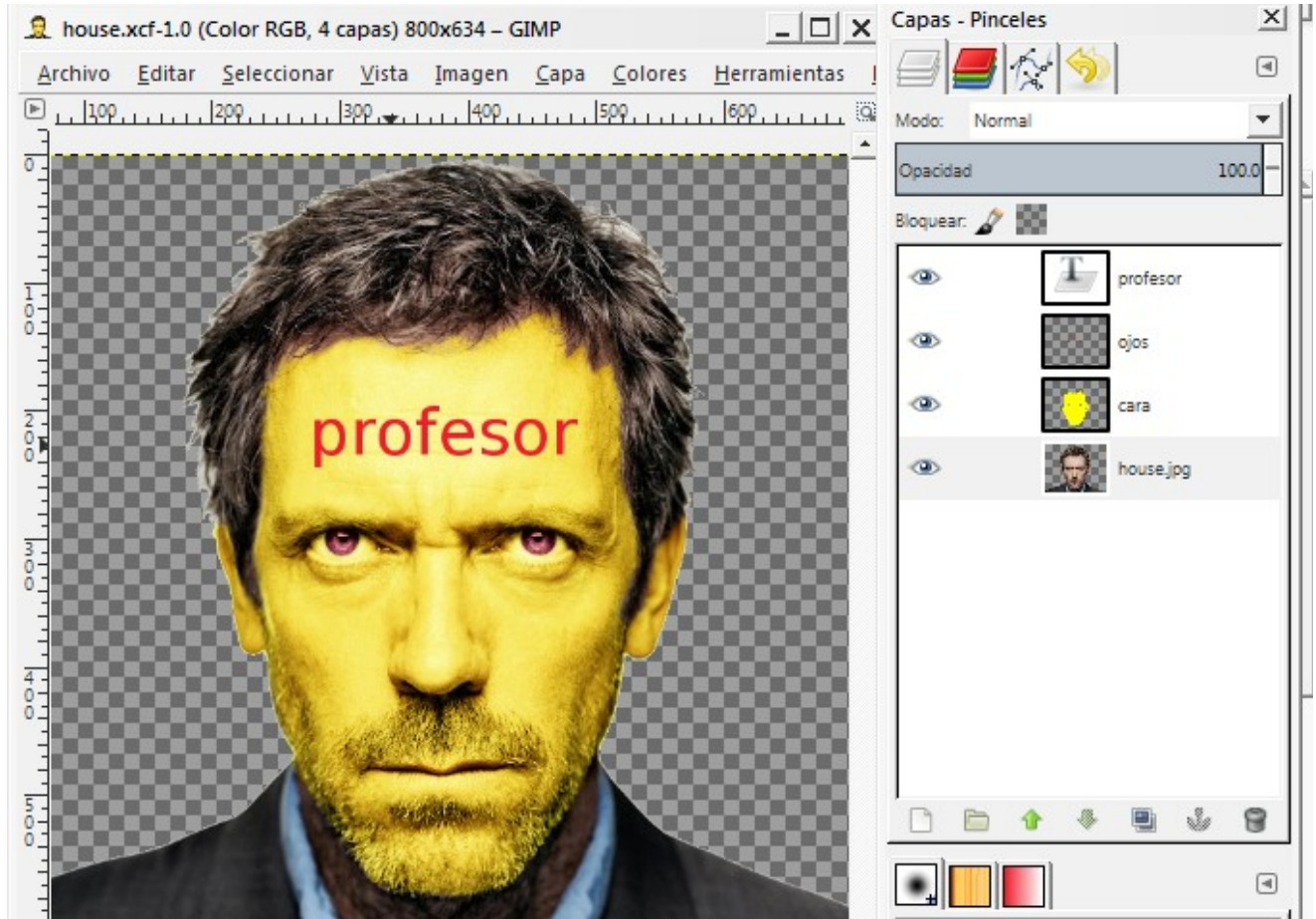
0. Crea en tu PC una [carpeta de examen](#), y llámala así: **PCXX\_nombrecompleto**. Copia la carpeta “Fotos de Examen” que hay en la carpeta compartida en el Servidor y pégala en tu escritorio.

1. (2 puntos) **Espada láser.**

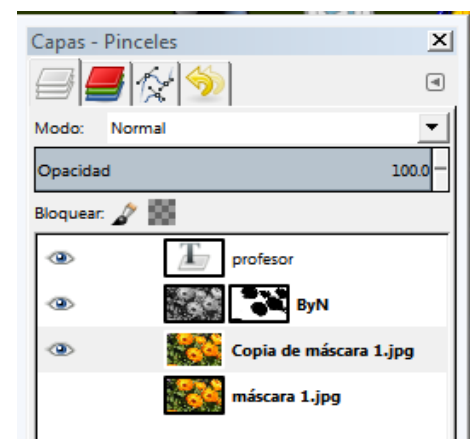


*Capas al terminar el ejercicio*

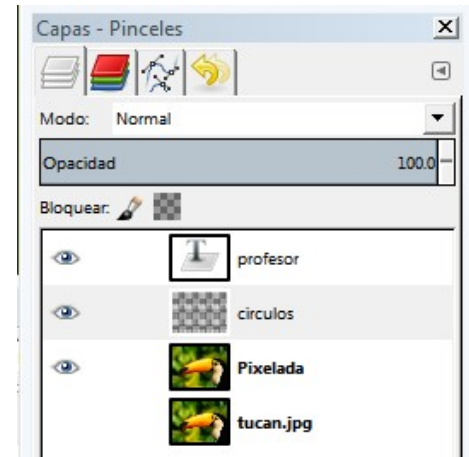
- 1.1. Abrir imagen *espada 1.jpg* con la aplicación GIMP.
  - 1.2. Crea una nueva capa de color negro y muéstrala en modo “pantalla”
  - 1.3. Selecciona toda la espada o lanza, según la imagen, y en la capa negra rellena la selección de blanco. **DESELECCIONA**.
  - 1.4. Duplica la capa negra dos veces, esto es tendrás en total 4 capas, tres capas negras arriba y la imagen de la espada al fondo.
  - 1.5. Aplica a la capa negra superior un desenfoque gaussiano con radio de desenfoque 5, a la segunda un desenfoque de 20 y a la tercera de 40.
  - 1.6. Combina las tres capas negras. Vuelve a mostrar la capa resultante en modo “pantalla”
  - 1.7. Sobre la capa negra con la herramienta COLOREAR del menú “Colores”, modifica el tono y saturación hasta conseguir una espada de color VERDE.
  - 1.8. Con la herramienta de Texto escribimos bien visible nuestro **nombre y apellidos**.
  - 1.9. Guardamos en archivo como “*espada 1.xcf*” en la carpeta de examen.
2. (3 puntos) **Colorear labios, ojos y cara.**
- 2.1. Abre el archivo de “house.jpg” con GIMP
  - 2.2. Añade a la capa el canal “**alfa**” para que tenga transparencia.
  - 2.3. Selecciona el fondo blanco a ambos lados de la silueta y suprimelo.
  - 2.4. Selecciona los ojos y coloréalos de rojo en una capa nueva transparente llamada “ojos”. Pon esta capa en modo “claridad suave”.
  - 2.5. Selecciona la cara, **réstale** los ojos.
  - 2.6. Difumina la selección **5** píxeles
  - 2.7. Convierte la selección a **ruta**.
  - 2.8. Colorea la cara de amarillo en una capa nueva transparente llamada “cara”. Pon esta capa en modo “claridad suave”.
  - 2.9. Escribe con la herramienta de TEXTO **tu nombre** de color rojo y a tamaño 50.
  - 2.10. Coloca las capas como ves en la captura.
  - 2.11. Guarda el archivo como “house.xcf” en tu carpeta de examen.



3. (3 puntos) Trabajar con máscaras para colorear una foto.



- 3.1. Abre la imagen *máscara 1.jpg*
- 3.2. Duplica la capa original, y oculta la capa inferior.
- 3.3. Duplica la capa visible y convierte a blanco y negro la capa superior.
- 3.4. Crea una máscara blanca (opacidad total) en la capa en blanco y negro.
- 3.5. Selecciona todas las flores. Convierte a ruta la selección.
- 3.6. Usando el “bote de rellenar color” sobre la máscara blanca, pinta la selección de color negro. Tu trabajo es colorear de esta forma todas las flores y sólo flores de la imagen.
- 3.7. Con la herramienta de Texto escribimos bien visible nuestro nombre y apellidos.
- 3.8. Guardamos en archivo como “*máscara 1.xcf*” en la carpeta de examen.

4. (2 puntos) **Pop-art con píxeles circulares**

- 4.1. Abre la imagen tucan.jpg
  - 4.2. Duplica la capa y oculta la capa inferior.
  - 4.3. Selecciona la capa visible y pixela en bloques de 10x10 píxeles (Filtro/Desenfoque/Pixelar).
  - 4.4. Crea una imagen nueva de color blanco y con el mismo tamaño que usamos para pixelar.
  - 4.5. Añade Canal alfa a esta capa blanca.
  - 4.6. Selecciona un círculo de diámetro = 10 píxeles difuminando 5 píxeles. Suprime la selección.
  - 4.7. Selecciona toda la capa y cópiala.
  - 4.8. Regresa a la imagen del tucán.
  - 4.9. Crea una capa nueva transparente.
  - 4.10. En esta capa transparente, con la herramienta de relleno, rellena con patrón y elige el patrón del círculo que acabas de copiar. Usa la opción rellenar completamente la selección.
  - 4.11. Escribe tu nombre encima de las otras capas bien visible.
5. Envía una copia de la [carpeta de examen](#) al servidor donde te diga el profesor.